



**Реконструкция АЗС № 211  
ООО «Татнефть – АЗС Центр»  
Удмуртский участок  
Челнинский филиал  
Адрес: УР, г. Можга, ул. Ивана  
Быстрых, 76**

# 1 РАСПОЛОЖЕНИЕ ОБЪЕКТОВ НА УЧАСТКЕ

ДО



ПОСЛЕ

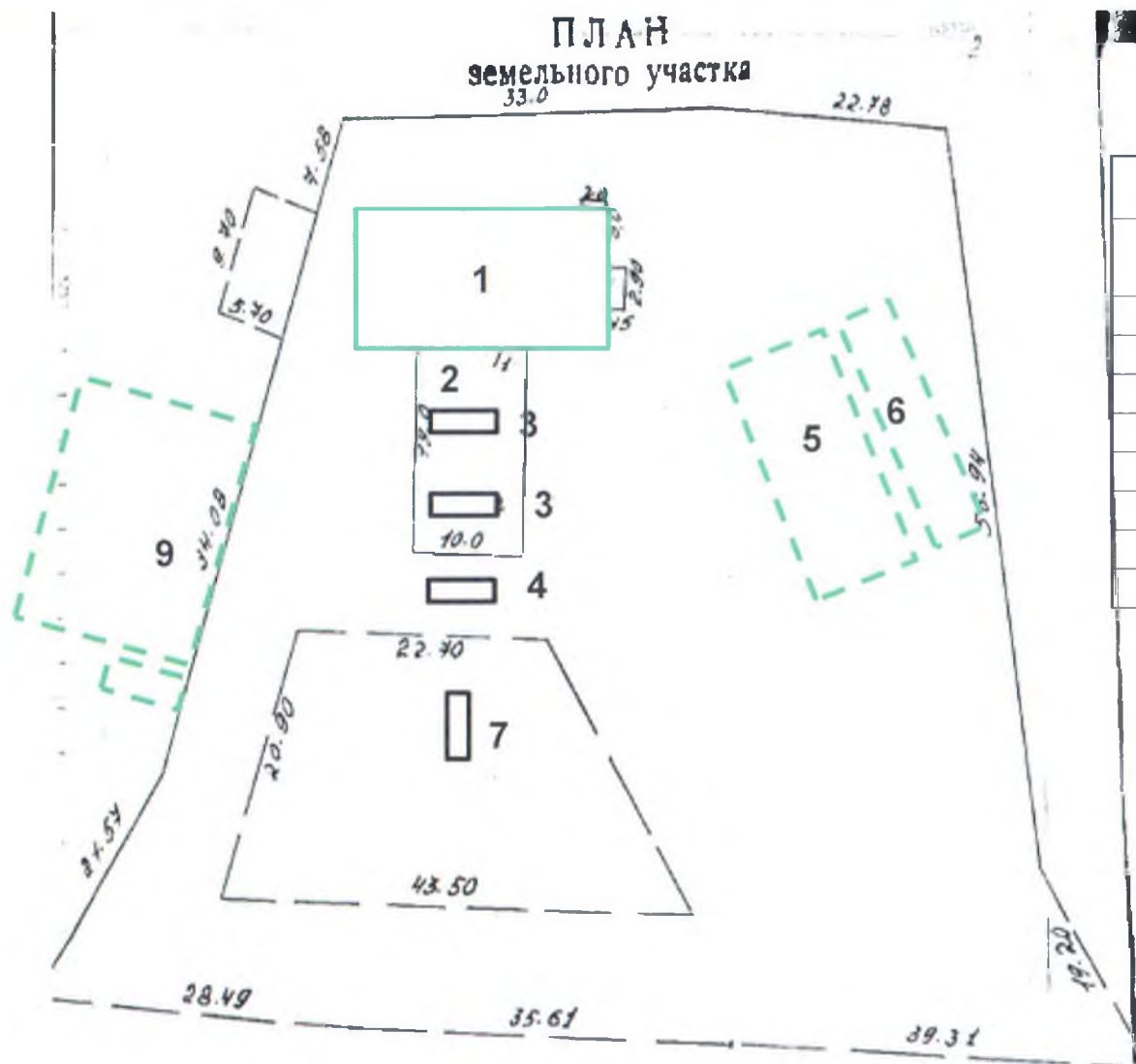


Экспликация зданий и сооружений

№ п.п.	Наименование
1	Здание операторной
2	Навес над ТРК ЖМТ
3	Резервуарный парк ЖМТ
4	Информационная стела
5	Парковка для легкового автотранспорта
6	Газовый блок

Экспликация зданий и сооружений

№ п.п.	Наименование
1	Здание операторной, формат 90 м2
2	Навес над ТРК ЖМТ
3	Резервуарный парк ЖМТ
4	Информационная стела
5	Парковка для легкового автотранспорта
6	Газовый блок с ГРК



## ЭКСПЛИКАЦИЯ ЗДАНИЙ И СООРУЖЕНИЙ

№ п.п.	Наименование
	Здание операторной с магазином 90 м2 (сэндвич)
1	
2	Навес над ТРК - 2 шт
3	ТРК ЖМТ - 1 шт
4	ТРК ДТ выносная
5	Резервуарный парк ЖМТ
6	Площадка АЦ ЖМТ
7	Информационная стена
8	Парковка для легкового автотранспорта
9	Газовый блок с ГРК

# 3 ХАРАКТЕРИСТИКА УЧАСТКА И СООРУЖЕНИЙ



## ПЕРЕЧЕНЬ ОСНОВНЫХ РАБОТ

1. Расширение асфальтового покрытия, стоянка легкового транспорта
2. Рекламное оформление в новом стиле  
    ПАО «Татнефть»
3. Технология, замена ТРК (4 вида топлива)
4. Перенос ГРК
5. Наружное светодиодное освещение, заземление.

### Изменение ТЭП объекта

Пролив до, тн/сут	Пролив после, тн/сут	Прирост	ЕВИТДА 2025, руб/ 1руб инвестиций	Прирост объема тн/год на 1 млн.руб инвестиций
12,76	23,44	10,68	1,48	59,86

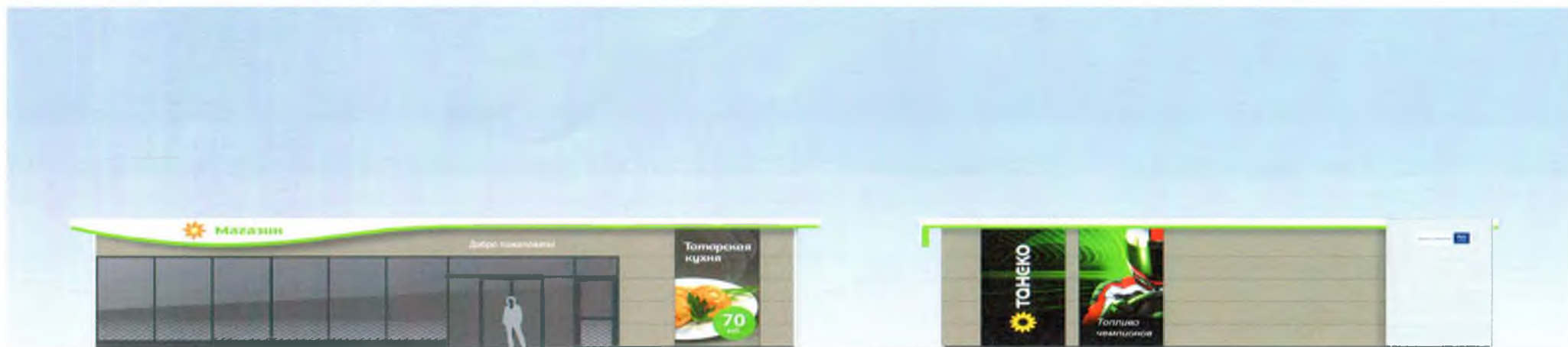


## ПЕРЕЧЕНЬ ОСНОВНЫХ РАБОТ

1. Демонтаж старого здания операторной и строительство нового здания операторной:  
- торговый зал формата 90 кв.м.
2. Установка дополнительных услуг.

### Изменение ТЭП объекта

Увеличение выручки от реализации товаров СС на 994 тыс.руб./мес.



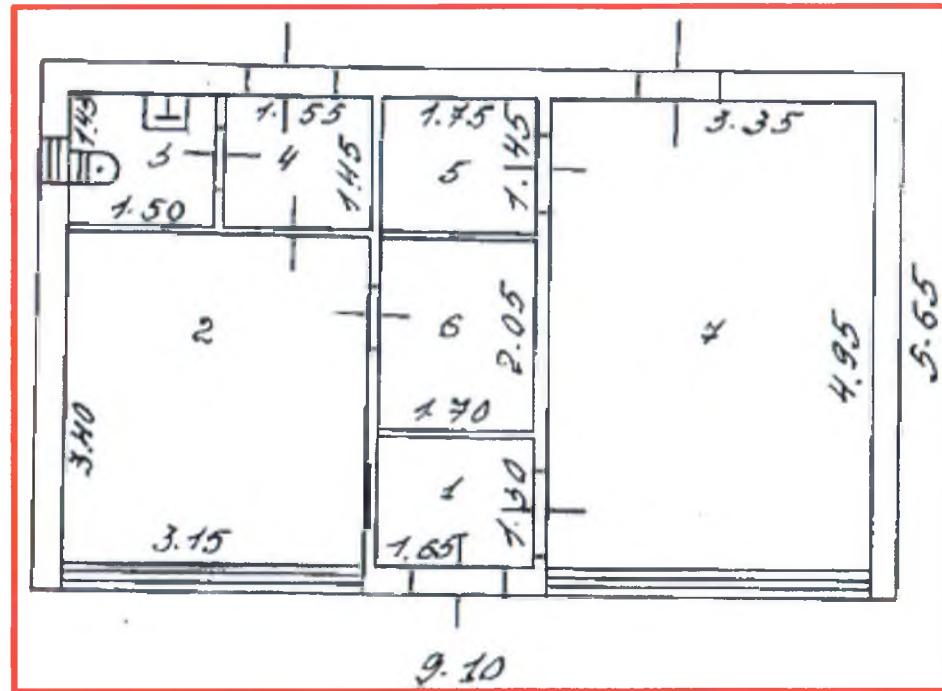


# ХАРАКТЕРИСТИКА УЧАСТКА И СООРУЖЕНИЙ

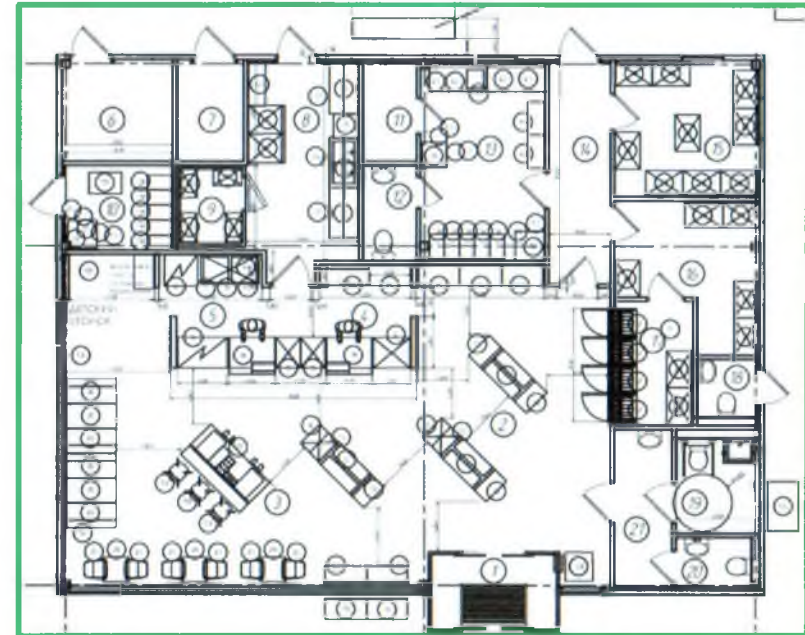
Характеристика участка	Ед.изм.	До проекта	После
Транспортный поток:	ед/сут	16 556	16 556
легковой транспорт	ед/сут	11 959	11 959
грузовой транспорт	ед/сут	4 596	4 596
Коэффициент заезда (средний по всем видам н/п)		0,026	0,056
Видимость стелы (по ходу движения)	метр	100	100
Видимость АЗС (по ходу движения)	метр	100	100
Уровень участка по отношению к дороге		на уровне	на уровне
Площадь участка	м2		
Заезд/выезд		раздельный	раздельный
Угол заезда	градус	45	45
Угол выезда	градус	45	45
Количество ТРК	ед	3	3
Количество парковочных мест			
для легкового транспорта	ед	4	8
для грузового транспорта	ед	0	0
для длинномерного транспорта	ед	0	0

Характеристика здания	Ед.изм.	До проекта	После
Формат магазина		ЕТЗ	ЕТЗ
Площадь магазина	м2	25	90
Кафетерий		X	V
Количество рабочих мест		1	2
Дополнительные объекты сопутствующего сервиса			
ММК		X	X
Шиномонтаж		X	X
СТО		X	X
Дополнительные услуги:			
пылесос		V	V
долив воды		V	V
подкачка шин		V	V
Благоустроенный туалет для клиентов		V	V

ДО



ПОСЛЕ



## ЭКСПЛИКАЦИЯ ПОМЕЩЕНИЙ

№ п.п.	Наименование
1	Тамбур
2	Операторская
3	Туалет
4	Тамбур
5	Подсобное помещение
6	Подсобное помещение
7	Магазин

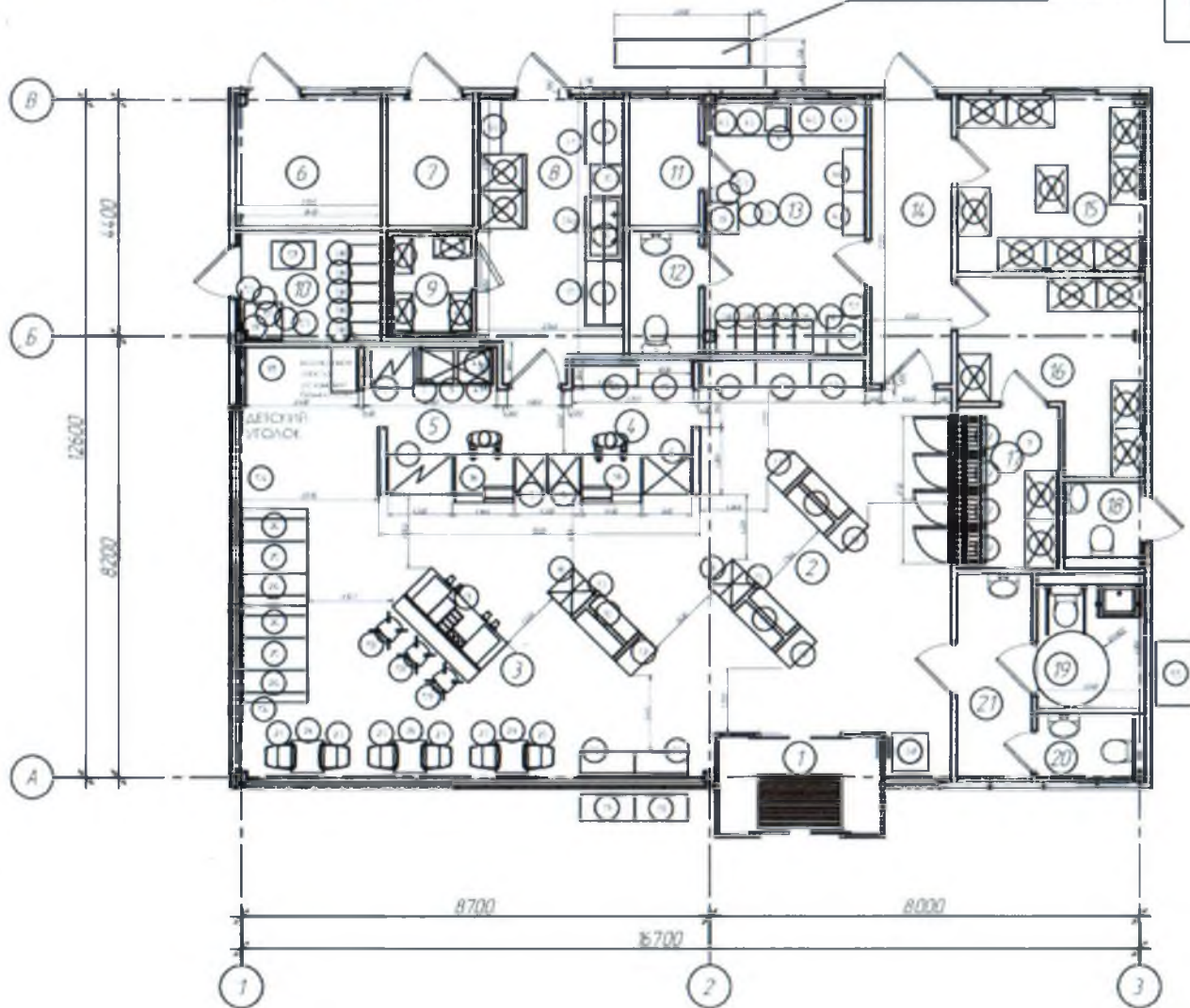
Экспликация помещений здания представлена на следующем слайде.



## ПЛАН ЗДАНИЯ ОПЕРАТОРНОЙ (ПРОДОЛЖЕНИЕ)

План на отм 0,000

Рама наружных блоков сплит систем

90м<sup>2</sup>

## Экспликация помещений

Номер помещения	Наименование	Площадь м <sup>2</sup>
1	Тамбур	54,0
2	Зона торговли	101,01
3	Зона кафе	
4	Места оператора и продавец	
5	Торговая зона кафе	
6	Кухня на твердом топливе	
7	Электрощитовая	6,57
8	Вспомогательное помещение кафе	13,37
9	Морозильная камера (166x196)	3,25
10	Помещение для заправок	54,3
11	Серверная	3,09
12	Санузел персонала	2,66
13	Помещение для персонала	13,52
14	Коридор	7,95
15	Кладовая непродовольственных товаров	11,51
16	Кладовая продовольственных товаров	10,24
17	Охлаждающая камера для напитков	5,70
18	Санузел для посетителей (уличный)	2,02
19	Санузел для посетителей (МГН)	4,6
20	Санузел для посетителей	2,14
21	Коридор	5,32
	Итого общая площадь	207,69



