



ПРЕДЛОЖЕНИЕ ДЛЯ ИНВЕСТОРА ПО РАЗВИТИЮ ТЕРРИТОРИИ ОКОЛО ЛЕДОВОЙ АРЕНЫ «МОЖГА»





МЕСТО РЕАЛИЗАЦИИ ПРОЕКТА

Земельный участок по адресу: Удмуртская Республика, город Можга, микрорайон Чебершурский, 4

Кадастровый номер: 18:29:004518:1344

Координаты: 56.447699, 52.253334

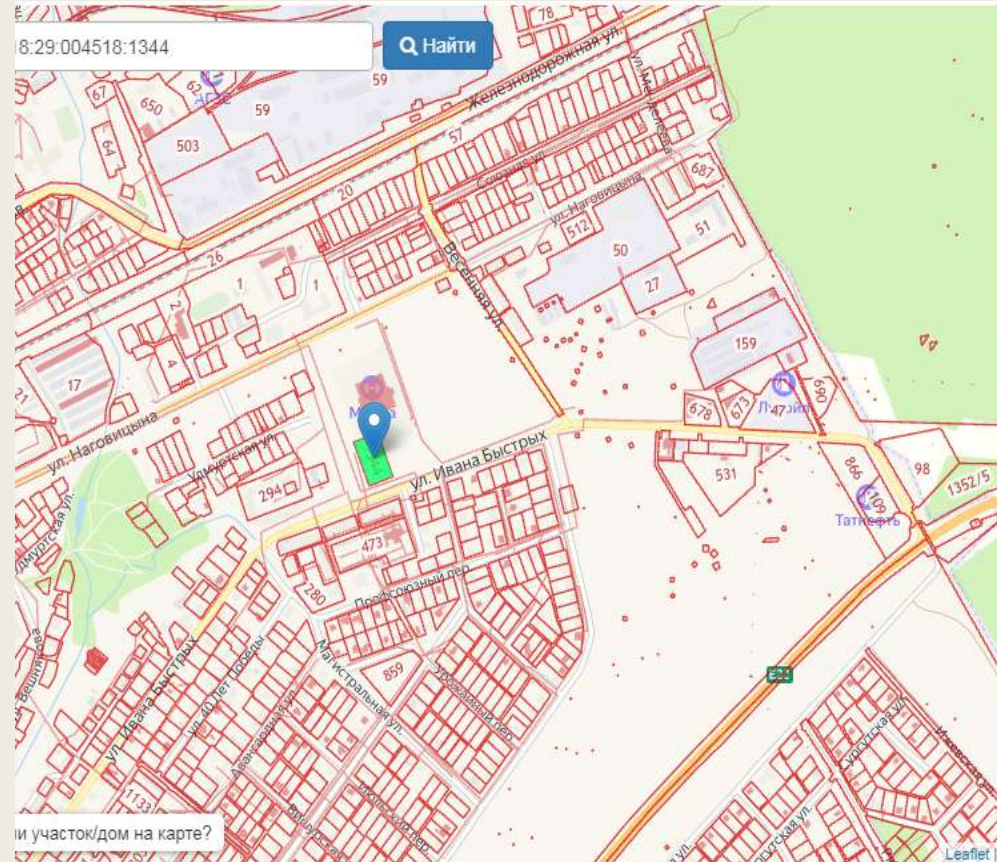
Уточненная площадь: 4 300 кв.м.(0,43 га)

Межевание: Проведено

Категория земель: Земли поселений (земли населенных пунктов)

По документу: Спорт (5.1) - размещение объектов капитального строительства, в качестве спортивных клубов, спортивных залов, устройство площадок для занятия спортом и физкультурой.

Форма собственности: Собственность публично-правовых образований





ХАРАКТЕРИСТИКИ ЗЕМЕЛЬНОГО УЧАСТКА

Подъездные пути: с асфальтобетонным покрытием с ул. Весенняя, ул. И.Быстрых и ул.Наговицына.
Пропускная суточная способность – около 1 тыс. автомобилей в сутки, в летний период больше.

Расположение: данный земельный участок расположен в близи (500 м) автотрассы федерального значения М7 Елабуга – Пермь, с пропускной способностью около 4,1 тыс. автомобилей в сутки (1,1 грузовые и 3,0 легковые), в летние периоды больше. участок находится в окружении 6 жилых микрорайонов с многоквартирными домами (в них проживает 8771 человек, из них: от 18 до 30 лет – 1592 чел., от 30 до 60 лет – 5539 чел., от 60 до 90 лет – 1626 чел., старше 90 лет – 14 чел.) и большого количества индивидуальных жилых домов. Кроме этого, в непосредственной близости расположено здание БОУ НПО УР «Профессиональное училище № 12» г. Можги (численность студентов – 220 чел.).



Ландшафтное преимущество: участок имеет правильную форму прямоугольника, поверхность ровная.



Наличие коммуникаций

Электроснабжение: имеется техническая возможность подключения с ул.Наговицына (в 150 м)

Водоснабжение:

вариант 1: Подключение к сетям водоснабжения с ул. Весенней. Диаметр в точке подключения 100 мм (чугун).

Максимально подключаемая нагрузка 15 м³/сутки. Протяженность до границ земельного участка 50 метров.

Предварительная стоимость технологического присоединения составляет 280 822 рублей;

вариант 2: Подключение к сетям водоснабжения с ул. Наговицына. Диаметр в точке подключения 225 мм (полиэтилен).

Максимально подключаемая нагрузка 100 м³/сутки. Протяженность до границ земельного участка 500 метров.

Предварительная стоимость технологического присоединения составляет 2 309 620 рублей.



Канализация: подключение к сетям водоотведения с ул. Наговицына. Диаметр в точке подключения 250 мм (полиэтилен). Максимально подключаемая нагрузка 100 м³/сутки. Протяженность до границ земельного участка 530 метров. Предварительная стоимость технологического присоединения составляет 3 107 397 рублей.

- **Газоснабжение:** имеется техническая возможность подключения (техприсоединения) к подземному газопроводу высокого давления (Д159) мм по ул. Наговицына с установкой ПРГ (максимальный часовой расход не более 500 м³ /час).



Наполнение территории вокруг земельного участка

Имеется:

1) Ледовая арена «Можга»

Предполагается наличие:

- 2) Объектов розничной торговли (строительство магазинов, торгового центра)
- 3) Услуг общественного питания (пиццерии, кофейни, кафе)
- 4) Многоквартирной жилой застройки. Действующим Генеральным планом МО «Город Можга» предусмотрено развитие данной территории в качестве многоквартирной жилой застройки. Территория предполагает формирование земельных участков в целях строительства многоквартирных жилых домов с возможностью размещения в них помещений, для обеспечения жителей вновь выстроенного микрорайона, а также жителей близлежащих жилых районов, объектами сферы обслуживания и торговли.
- 5) Зоны отдыха
- 6) Автостоянки



Контакты: Чернова Екатерина Георгиевна
Начальник Управления экономики и имущественных отношений
Администрации МО «Город Можга»
Тел.8/34139/3-13-27, 89501515060
E-MAIL: moz-eko@mail.ru